

2024



# MINI-KREUZFAHRT AUF DEM BIGGESEE

Gruppenangebote · Events · Charter

Unsere eFlotte fährt ausschließlich mit Öko-Strom!



# WILLKOMMEN AN BORD DER GRÜNEN FLOTTE AUF DEM BIGGESEE 2024

Seit über 55 Jahren sind wir ein verlässlicher Partner für Gruppenreisen und für die Omnibus-Branche. Unsere **vollelektrisch betriebene Flotte** mit dem Galerieschiff EMS »Westfalen« und unserem Eventschiff MS »Bigge« bieten Ihrer Gruppe optimale Voraussetzungen für einen erlebnisreichen und stressfreien Ausflug:

- **Stufenloser Zugang über unseren Bugeinstieg**
- **Reservierte Plätze für Ihre Gruppe im Hauptdeck mit direktem Zugang zu den Toiletten (Behinderten-WC) und ebenerdiges Sonnendeck**
- **Stellplätze an Bord für Rollatoren**
- **Kostenlose Busparkplätze direkt am Anleger Talbrücke Sondern**
- **Ab 20 zahlenden Gästen ist eine weitere Person (z.B. Busfahrer) frei, ab 40 Gästen erhalten zwei weitere Personen freie Fahrt (Busfahrer/ Reiseleitung). Bei Buchungen mit gastronomischer Verpflegung gilt dies auch für den Paketpreis.**
- **Stornierungsbedingungen nach Absprache**
- **Wir versprechen bei unseren gastronomischen Leistungen qualitativ hochwertige und meist regionale Produkte zu verarbeiten!**
- **Individuelle Angebote mit Extras für Gruppen ab 100 Personen auf Anfrage**



## **BONUS FÜR REISEVERANSTALTER UND OMNIBUSBETRIEBE**

- **120 statt 90 Minuten:**  
Wir bieten Ihnen bei Reservierung der Schifffahrt im planmäßigen Linienverkehr inkl. Gastronomie ab einer Gruppenstärke von 25 Personen eine zusätzliche ½ Std. Bonus Schifffahrt an. Nur Ihre Gäste dürfen 2 Stunden an Bord verweilen.
- **Partnerbonus für „Vielfahrer“:**  
Ab 5.000 € Jahresumsatz erhalten Busunternehmen zusätzlich 5% Rückvergütung.
- **Freikontingent:**  
Ab 20 zahlenden Gästen wird eine Person (z.B. Busfahrer), ab 40 zahlenden Gästen werden zwei weitere Personen (z.B. Reiseleiter und Busfahrer) nicht berechnet. Dies gilt sowohl für die Schifffahrt als auch bei den Paketen (Fahrt mit Gastronomie).



# UNSERE ANGEBOTE FÜR GRUPPEN

## LINIENFAHRTEN MIT BORDGASTRO AN UNSEREN SYMPATHISCHEN SB-THEKEN

Bei unserer 1 ½ stündigen Schifffahrt auf dem Biggensee erhalten Gruppen ab 10 Personen einen Rabatt von 10%. Dies gilt auch auf Teilstrecken. Die Bezahlung erfolgt gesammelt durch den Reiseleiter oder Busfahrer. Die Schifffahrt kann an jeder Anlegestelle zu jeder Zeit (z.B. am Biggedamm) unterbrochen werden.

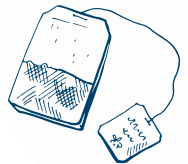


## LINIENFAHRTEN MIT RESERVIERTEN PLÄTZEN UND SERVICE AM TISCH

1 ½ stündige Schifffahrt im planmäßigen Linienverkehr inkl. Gastronomie als Beförderungspauschalen

→ Bitte vorab online oder telefonisch reservieren.

- **Kapitäns-Frühstück** 2 Brötchen, Butter, Wurst und Käse, Konfitüre, Rührei, ein Glas Orangensaft sowie Kaffee, Tee oder Kakao soviel die Gäste mögen 26,50 €
- **Erbsensuppe** mit Bockwurst und einer Scheibe Brot 23,00 €
- **Erbsensuppe** (vegan) und einer Scheibe Brot 21,00 €
- **Gulasch** mit Butterspätzle und gemischtem Salat 25,50 €
- **Tafelspitz** mit Meerrettich und Bouillon-Kartoffeln 30,00 €
- **Käsespätzle** mit Salat (vegetarisch) 25,50 €



### ★ Unser Bestseller: Kaffeeklatsch

inkl. ein Glas Sekt oder Saft, ein Stück Obstkuchen der Saison mit Sahne sowie Kaffee, Tee oder Kakao, soviel die Gäste mögen 23,00 €





## UNSERE EXKLUSIVEN EVENTFAHRTEN

**NUR SIE ALS REISEVERMITTLER ERHALTEN  
AB 10 PERSONEN 5% RABATT UND  
AB 25 PERSONEN 10% RABATT AUF UNSERE EVENT-FAHRTEN:**

- **Schiffsbrunch NEU:** all-inclusive – Einzelpreis: 59,00 €
- **Kuchenmeuterei** – Einzelpreis 35,00 €
- **Krimi-Dinner** – Einzelpreis 89,00 €
- **Musical-Dinner** – Einzelpreis 89,00 €
- **Cruisen, Chillen, Aperol & Currywurst** – Einzelpreis 34,00 €
- **ABBA-Dinner Show** – 89,00 €



# CHARTER

Ihre Kunden oder Ihr Verein möchte eine exklusive Feier oder Tagung an Bord auf dem Biggensee erleben? Sie haben eine verrückte Idee? Dürfen wir Ihnen den Wunsch Ihrer Lieblingsfeier erfüllen? Sehr gerne erwarten wir Ihre Kontaktaufnahme und erstellen individuell und flexibel ein Angebot mit unserem Knowhow und besten Kontakten nach Ihren Wünschen.

Kombinieren Sie Ihre Erlebnisschiffahrt mit weiteren Highlights im Süd-Sauerland. Gerne unterstützen wir Sie bei Ihrer Reiseplanung für den perfekten Tag mit weiteren Highlights für Einzelreisende und Gruppen.

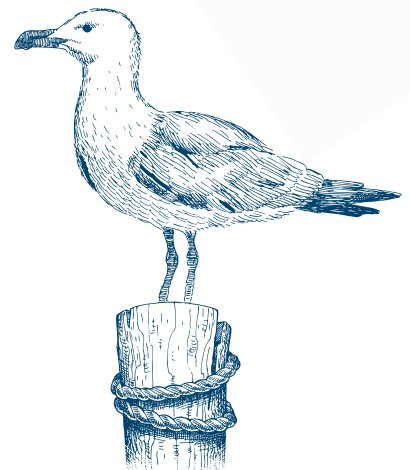
## IHR PERFEKTER TAG IM SÜD-SAUERLAND

Neben der Atta-Höhle und seiner Verbindung durch die Biggolino-Bahn mit dem Schiffsanleger Biggedamm, der viel-fotografierten Aussichtsplattform Bigge-Blick und der Seejungfrau Attania empfehlen wir weiteren attraktive Angebote unserer Region:

- **Elspe-Festival (Karl-May-Festspiele)**
- **Besuch der Sauerland-Pyramiden**
- **Stadtführung von Comedian im historischen Ortskern Olpe und der Hansestadt Attendorn**
- **Werksverkauf bei „Metten“ – Dicke Sauerländer Bockwurst!**
- **Besichtigung und Tasting in Kempers Kornbrennerei in Olpe**
- **Panorama Park**

**Und viele weitere attraktive Programmpunkte im Süd-Sauerland!**

[www.biggensee.de](http://www.biggensee.de)



# GUTE FAHRT UND VIEL FREUDE!

## UNSER EVENT-TEAM



**Nicole Keseberg**  
(Leitung Event-Team und Betriebsleitung)



**Aleksander Farkas**  
(Exklusiv-Charter und Wedding-Planner)



**Stefanie Weiße-Grütz**  
(Verwaltung)



**Annabelle Stumpf**  
(Schiffs-Managerin)

## INDIVIDUELLE BERATUNG

Gerne erstellen wir Ihnen auch ein individuelles Angebot nach Ihren Vorstellungen oder dem Wunsch Ihrer Kunden. „Geht nicht, gibt es nicht“ lautet unsere Devise!



 Facebook



 Instagram

 +49 (0) 2761 9659-0

 [info@biggesee.de](mailto:info@biggesee.de)

 [www.biggesee.de](http://www.biggesee.de)

**Lux-Werft u. Schifffahrt GmbH**  
Personenschifffahrt Biggesee  
Am Hafen 1, 57462 Olpe-Sondern

