



UNSERE STÄRKEN

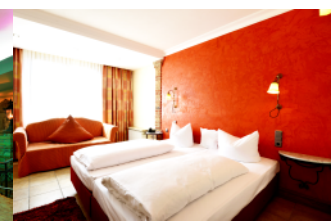
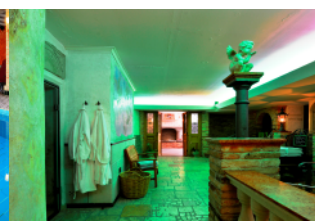
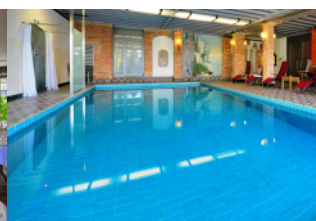
Familiär geführt in der dritten Generation ist der Alpenhof stetig gewachsen.

Unsere Gästezimmer sind gemütlich und komfortabel eingerichtet und verfügen über Dusche/Bad, WC, Flatscreen-TV, mehrsprachiges TV-Programm, kostenfreies WLAN, teilw. Minibar. Drei- und Vierbettbelegung sowie Zimmer mit Verbindungstür sind möglich. Weitere Bestandteile unserer Hotelanlage sind die Restaurants „Wilde 13“ und "Schnürschuh" sowie Banketträume für 10 bis 250 Personen, der Wellnessbereich „Palaestra“ mit Hallenbad, Saunawelt, Entspannungsgarten und Fitnessraum. Kostenfreie hoteleigene Parkplätze für PKW und Reisebusse vorhanden.

Die Nähe zur A8 (ca. 500 m Augsburg-West) sowie zu den Bundesstraßen B2 und B17 sind ideale Voraussetzungen z.B. für Ausflüge ins Alpenvorland oder ins Donauries. Auch das Augsburger Stadtzentrum (Straßenbahnlinie 4) liegt in kürzester Entfernung.

Wir freuen uns auf Sie!

Ihre Familie Schön und das Alpenhof-Team



Gruppenarrangements

Auf den Spuren der Patrizier

ganzjährig buchbar

- * 2 Übernachtungen im Doppel- oder Einzelzimmer inkl. reichhaltigem Frühstücksbuffet
- * Besichtigung des Fugger- & Welser-Museums
- * 4-Gang-Menü mit Speisen aus der Patrizierzeit modern interpretiert
- * Nutzung unseres Wellnessbereiches "Palaestra"

Arrangementpreis:

Doppelzimmer	ab 144,50 €
Einzelzimmer	ab 189,00 €



Verlängerungsnacht auf Anfrage, die Preise gelten pro Person, Mindestpersonenzahl 20 TN.

Was(s)erleben - UNESCO-Stadt Augsburg

gültig vom 20.07.2020 bis 07.09.2020

- * Übernachtungen im Doppel- oder Einzelzimmer inkl. reichhaltigem Frühstücksbuffet
- * Willkommensgetränk mit oder ohne Alkohol
- * 1 sommerliches 4-Gang-Menü oder Dinnerbuffet (alternativ auch als Grillbuffet buchbar)
- * Führung durch die Augsburger Wasserwirtschaft, die seit Juli 2019 zum UNESCO-Welterbe gehört
- * Nutzung unseres Wellnessbereiches "Palaestra"

Arrangementpreis:	2 Nächte	3 Nächte
Doppelzimmer	ab 124,50 €	ab 169,00 €
Einzelzimmer	ab 149,00 €	ab 199,00 €

Verlängerungsnacht auf Anfrage, die Preise gelten pro Person, Mindestpersonenzahl 20 TN.

Advent in Augsburg

gültig vom 27.11.2020 bis 24.12.2020

- * Übernachtungen im Doppel- oder Einzelzimmer inkl. reichhaltigem Frühstücksbuffet
- * 1 Advents-4-Gang-Menü oder Dinnerbuffet
- * Fackelwanderung mit anschließendem Glühwein
- * Schlendern über unseren historischen Christkindlesmarkt
- * Nutzung unseres Wellnessbereiches "Palaestra"

Arrangementpreis:	2 Nächte	3 Nächte
Doppelzimmer	ab 124,50 €	ab 169,00 €
Einzelzimmer	ab 149,00 €	ab 199,00 €



Verlängerungsnacht auf Anfrage, die Preise gelten pro Person, Mindestpersonenzahl 20 TN.

Selbstverständlich arbeiten wir Ihnen auch ein individuelles Angebot entsprechend Ihren Wünschen aus. Wir freuen uns über Ihren Anruf oder eine kurze Email-Anfrage.

Gruppenpreise

Busparkplätze direkt am Hotel

Nebensaison

Übernachtung
Übernachtung
Übernachtung

p.P. im EZ
p.P. im DZ
p.P. im DBZ

69,00 €
44,50 €
39,00 €

Hauptsaison

Übernachtung
Übernachtung
Übernachtung

p.P. im EZ
p.P. im DZ
p.P. im DBZ

75,00 €
49,50 €
45,00 €

Alle Übernachtungspreise verstehen sich pro Nacht inklusive unserem reichhaltigen Frühstücksbuffet, Service, Nutzung des Wellnessbereichs "Palaestra" und der gesetzlichen MwSt..

Mittag- oder Abendessen

3-Gang-Menü
4-Gang-Menü
Brotzeit (Wurst- & Käseplatten)

p.P.
p.P.
p.P.

ab 19,90 €
ab 25,90 €
ab 18,00 €

Freiplätze

Pro 21 Gästen gewähren wir einen Freiplatz im ½ Doppelzimmer
Pro 42 Gästen gewähren wir zwei Freiplätze im ½ Doppelzimmer

Alle Angaben ohne Gewähr. Die Preise können während Messe- und Hochsaisonszeiten abweichen.

500 qm Pool- und Wellnessanlage

120 Zimmer unterschiedlicher Kategorie

über 1.000 qm Hotelgarten

Menüvorschläge

"Leopold Mozart"

(*1719 in Augsburg)

3-Gang-Menü bestehend aus 1 Vorspeise,
1 Hauptgericht und 1 Dessert

Suppe der Saison

oder

Kleines Salatbuffet
mit verschiedenen Blatt- und Rohkostsalaten
und zweierlei Dressing

Ofenfrischer Schweinebraten
mit Bayrisch Kraut, Dunkelbiersoße
und Butterspätzle

oder

Gegrilltes Schnitzel Jäger Art
mit Waldpilzrahm, frischen Kräutern
und Serviettenknödel

oder

Saftiges Kaiserfleisch
mit Sauerkraut, Bratensoße
und Salzkartoffeln

oder

Gebratenes Fischfilet
mit Kräuterremoulade, Nussbutter
und Kartoffel-Gurken-Salat

oder

Frischkäse-Tortellini
mit Spinatrahm, Kirschtomaten,
Rucolapesto und Parmesanspäne

Vanilleeis
mit hausgemachtem Apfelmus
und Sahne

19,90 € pro Person

"Berthold Brecht"

(*1898 in Augsburg)

4-Gang-Menü bestehend aus Suppe, Salatbuffet,
2 Hauptgerichten zur Wahl und 1 Dessert

Suppe der Saison

Kleines Salatbuffet
mit verschiedenen Blatt- und Rohkostsalaten
und zweierlei Dressing

Geschmorter Allgäuer Tafelspitz
mit Apfel-Rotkraut, Rotweinjus und
Brezentalern

oder

Gegrilltes Hähnchenbrustfilet
mit mediterranem Ratatouille, Rucolapesto
und Kräuterkartoffeln

oder

Schwabenpfanne
gebratenes Schweinefilet mit
Rahmchampignons, Kässpätzen,
Röstzwiebeln und Bratensoße

oder

Gebratenes Lachsfilet
mit Tomaten-Lauch-Ragout, Weißwein
Velouté und Rigatoni Verde

oder

Abgeschmolzene Gemüsemaultaschen
mit Blattspinat, Zwiebeln, Kirschtomaten,
Nussbutter und Allgäuer Bergkäse

Vanilleeis "Schwarzwälder Art"
mit hausgemachtem Waldbeer-Ragout,
Schokoladensauce und Sahne

25,90 € pro Person

**Ab 30 Personen richten wir Ihr gewähltes Menü in Buffetform.
Tafelwasser & Brot können gegen einen Aufpreis hinzugebucht werden.**