



HOTEL AM BADERSEE

ZUGSPITZDORF GRAINAU



**TRÄUMEN, DURCHATMEN,
BEGEISTERN UND VERWÖHNEN**

DREAM AWAY, BREATHE, GET INSPIRED
AND INDULGE YOUR SENSES

WILLKOMMEN
IM HOTEL AM BADERSEE

WELCOME
TO THE HOTEL AM BADERSEE





Da Sie diese Broschüre in den Händen halten und diese Zeilen lesen, haben Sie vielleicht Interesse an einem Aufenthalt am schönen Badersee. Das freut uns sehr. Nehmen Sie sich die kurze Zeit, um diese Seiten in Ruhe zu lesen und auf sich wirken zu lassen.

Das Hotel am Badersee verbindet in puncto Stil und Einrichtung 140 Jahre Tradition mit der Gegenwart und vielleicht auch mit ein wenig Zukunft. Als Gast finden Sie hier sowohl absolute Ruhe als auch vielfältige sportliche Aktivitäten, kulinarische Gaumenfreuden und viel Platz für Ihre Veranstaltung. Unsere höchste Priorität ist es, Gäste zu begeistern. Dies leben wir von ganzem Herzen.

Zu unserem Credo gehört ebenfalls eine positive Einstellung zu unserer schönen Umwelt. Wir verfügen in unserem Hotel über diverse technische Einrichtungen, die uns einen umweltschonenden Betrieb ermöglichen und sind daher auch ein „Certified Green Hotel“.

Nun wünschen wir Ihnen viel Spaß beim Lesen und freuen uns auf Sie am schönen Badersee.

Since you are holding this brochure and reading these lines, looks like you are interested in visiting the beautiful Lake Badersee. This is great news! Take a moment to go through these pages and make the first impression of our hotel. You won't be disappointed!

The Hotel am Badersee combines 140 years of tradition with modern style and design flavoured with a touch of innovation. During your stay you can expect an absolutely peaceful setting to rest and relax, along with a wide range of sports activities, gastronomic delights and plenty of space for your meetings and events. Inspiring our guests is our major priority - and top commitment.

Environment protection is our prime concern as well. We do our best to use technology that enables us to operate our hotel in an environmentally friendly manner. We are proud to be a Certified Green Hotel.

Enjoy reading this brochure - and we hope to see you soon at the picturesque Lake Badersee!

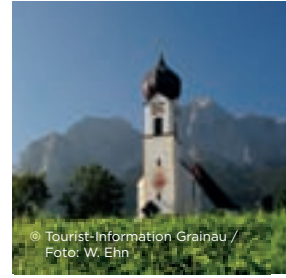
GRAINAU.

DIE ZUGSPITZE & DER BADERSEE

GRAINAU.

MOUNT ZUGSPITZE & LAKE BADERSEE





Grainau ist eine malerische oberbayerische Gemeinde, die sich direkt unterhalb der Zugspitze an das Waxensteinmassiv schmiegt. Umgeben von der Kramerspitze, dem Höllental und der Zugspitze, ist dies einer der schönsten Orte Deutschlands. Im Sommer wie im Winter finden Sie als aktiver Gast hier die richtige Basis für Ihre Unternehmungen. Nach Garmisch-Partenkirchen gelangen Sie überdies in weniger als 10 Minuten. Das Hotel am Badersee verfügt über eine Einzellige am Ortsrand von Grainau. Hier, direkt am Badersee, umrahmt von einem kleinen Waldstück, liegt unser schönes Hotel.

- >> www.grainau.de
- >> www.zugspitze.de
- >> www.hotelambadersee.de

Grainau is a picturesque alpine village in Upper Bavaria nestled at the base of Mount Waxenstein just below the Zugspitze. Surrounded by Mount Kramer, Hell Valley and Mount Zugspitze itself, it is one of the best-known scenic locations in Germany. Be it sightseeing or outdoor sports, Grainau is the perfect starting point for any summer or winter activities. Garmisch-Partenkirchen is less than ten minutes' drive from us. The Hotel am Badersee is located at a small lake in a lovely, secluded wooded area on the outskirts of Grainau.

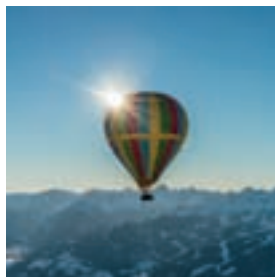
BEWEGEN:

NATUR & FRISCHE LUFT GENIESSEN

MOVE:

ENJOY NATURE & BREATHE ALPINE AIR





...in einer der schönsten Landschaften Deutschlands. Umgeben von Wiesen und Wäldern, eingerahmt von den schönsten Gipfeln der deutschen Alpen, inklusive der Zugspitze, können Sie sich nach Herzenslust aktiv bewegen.

Zwei Skigebiete stehen dem Skifahrer, Snowboarder und Tourengeser zur Verfügung – das Garmisch-Classic und die Zugspitze, auf die Sie mit der neuen Weltrekordgondelbahn hinauffahren.

Im Sommer finden Radfreunde rund um die Zugspitze eine Vielzahl von Wegen und Straßen von leicht bis anspruchsvoll. Leihfahrräder gibt es im Hotel! Möchten Sie sich auf das Wandern und die Klettersteige verlegen, so können Sie auf über 100 km die Gebirgswelt um Grainau erkunden.

Natürlich bietet diese grandiose Region auch ein komplettes Angebot für alternative Sportarten: von Extremsport in der Luft oder am Boden, bis hin zu Kletterhallen, Golfen oder Tennis. Das Sportlerherz schlägt hier höher!

Enjoy alpine nature and breathe fresh air in one of Germany's most picturesque neighbourhoods. Surrounded by meadows and forests, framed by the scenic peaks of the German Alps, with the iconic Mount Zugspitze at the top, here you can explore this amazing landscape to your pleasure.

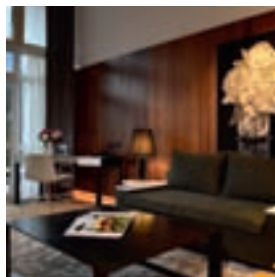
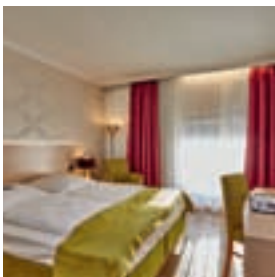
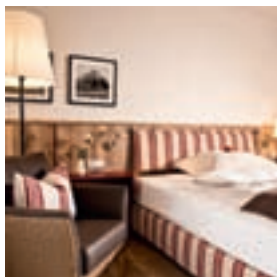
For alpine ski, snowboard or ski tour lovers, two winter resorts are located just outside your door. Try out the Garmisch-Classic or the Zugspitze ski area that you can reach with the new world record cable car.

In summer, a huge variety of bike trails, ranging from easy to challenging, extend through the alpine landscape in Zugspitze area. Over 100 kilometers of hiking and climbing routes invite mountaineers to enjoy their day in Grainau.

Our outdoor paradise offers a wide choice of alternative sports as well, ranging from extreme sports high in the air, on the water or on the rocks to climbing gyms, golf or tennis. The heart of every sports fan beats faster here!

TRÄUMEN
SIE SCHÖN
SWEET DREAMS
AT LAKE BADERSEE





...und gönnen Sie sich einen erholsamen Schlaf in einem unserer behaglichen Zimmer im Landhaus oder im Seehaus. Hier, umgeben von unseren eindrucksvollen Bergen und weitläufigen Wäldern, finden Sie sanft zur Ruhe. Ganz ohne Schäfchenzählen. Versprochen.

Während im Landhaus die Zimmer mit Blick auf unsere umliegenden Wälder den gemütlichen Charme einer modernen bayerischen Stube versprühen, mit einem Queensize Bett ausgestattet sind und Raum für eine oder zwei Personen bieten, bestechen die Seehauszimmer durch mehr Weitläufigkeit sowie ein atemberaubendes Panorama auf unsere heimischen Berge. Ob Landhaus oder Seehaus: ein sensationeller Blick in die Natur ist Ihnen garantiert. Genauso wie eine heimelige Atmosphäre zum Wohlfühlen und Abschalten. Wann immer Sie wollen.

Treat yourself to a good night's sleep in one of our cozy rooms in the Landhaus or Seehaus. You will find peace and relaxation here, amid the vast forest and the majestic mountain peaks. Without counting sheep. We promise!

With a queen-size bed and a relaxing forest view, the rooms in the Landhaus shed the cosy charm of a modern Bavarian 'Stube' and offer space for one or two people. Our Seehaus rooms provide more space and impress you with a breathtaking panorama of the neighboring mountains. Anyway, be it in the Landhaus or the Seehaus, a sensational view of the countryside is guaranteed, along with the relaxing atmosphere that makes you feel at home. Whenever you want.

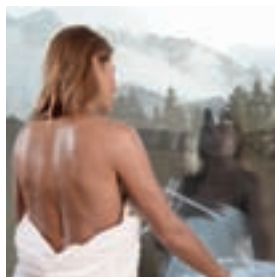
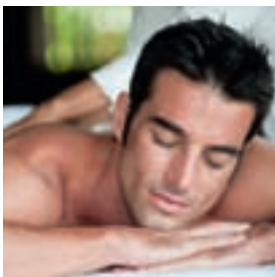
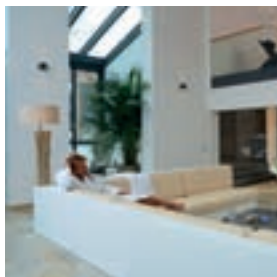
DURCHATMEN

VOR EINER ATEMBERAUBENDEN KULISSE

BREATHE

AMID A BREATHTAKING SCENERY





...während Sie die Kraft des Wassers und Energie des Feuers tanken. Unser 430 qm großer Sauna-, Spa- und Wellnessbereich mit Blick auf Deutschlands höchsten Berg hilft Ihnen dabei. Für Ausgleich und Abkühlung sorgt ein Raum mit echtem Schnee. Hand drauf.

Massagen mit heißen Steinen oder Kräuterstempeln, um körperliche und seelische Verspannungen zu lösen. Relaxmassagen, Fußdruckzonen- oder eine Kopf- und Gesichtsmassage: In unserem Landhaus-Spa verhelfen wir Ihnen zu einem entspannteren Dasein und damit zu einer positiven Ausstrahlung. Natürlich darf auch die Schönheit nicht zu kurz kommen.

Take a deep breath. Let the power of water and the energy of fire refuel your vitality. With its saunas and wellness facilities, our Landhaus Spa with a view of Germany's highest peak provides the perfect setting for relaxation across 430 square meters. A snow room with real snow helps you restore your balance and cool down.

Try out hot stone or herbal stamp massages to release your body, mind and spirit, a relaxing body massage, foot reflexology or a face and scalp massage. At our Landhaus Spa we help you to relax and find your balance to let your inner beauty shine through.

VERWÖHNEN

SIE SICH IM EXKLUSIVEN AMBIENTE

INDULGE

YOUR SENSES IN A ONE-OF-A-KIND SETTING





...und lassen Sie es sich und Ihren Augen schmecken. Tagsüber in unserem Restaurant Werdenfels – groß und freundlich, mit Panoramafront und einladendem Wintergarten. Hier verwöhnen wir Sie mit bayerischen Schmankerln und internationalen Köstlichkeiten sowie erlesenen Weinen.

Am Abend laden wir Sie ein in unsere Talstation: Die Bar aus beleuchtetem Onyxstein, der offene Kamin und die bequemen Loungemöbel warten auf inspirierende Gespräche und Bekanntschaften.

Über die bayerische Gemütlichkeit wird viel geredet – im Hotel am Badersee wird sie gelebt: in unserem Seestüberl. Unser Restaurant für Gruppen- und Firmenevents mit offenem Kamin, gediegenen Hölzern und zünftigen Wandmalereien.

Festlichkeiten werden bei uns ebenfalls großgeschrieben – für jeden Anlass bieten wir das passende Angebot. Wir beraten Sie gerne!

Visit our Werdenfels restaurant during the day and treat yourself to the gastronomic highlights that will indulge all your senses. Enjoy the view of Germany's highest mountain. Large and friendly, with a panoramic front and inviting conservatory, our restaurant affords an amazing view of Germany's highest peak. Here we spoil you with Bavarian treats and international specialities, and of course, with fine wines.

In the evening we invite you to our Talstation bar. The bar counter made of illuminated onyx stone, along with an open fireplace and comfortable lounge furniture, provides the perfect setting for engaging in inspiring conversations and making new acquaintances.

You may have heard of the Bavarian "Gemütlichkeit". Here at the Hotel am Badersee you can experience it in our Seestüberl. This restaurant is open for groups and special events and features an open fireplace, authentic wood furnishings and rustic murals.

We offer excellent facilities for parties, weddings or special events as well. Feel free to approach our MICE Team with your request.



CERTIFIED
CONFERENCE HOTEL

BEGEISTERN
SIE IHRE MITARBEITER ODER KUNDEN

INSPIRE
YOUR CUSTOMERS & TEAM





...auf Tagungen, Konferenzen und in Meetings. Die einzigartige Lage sowie die Struktur des Hauses mit attraktiven Ausstellungsflächen sind die Grundlage für eine erfolgreiche Veranstaltung. 22 Tagungs-, Kreativ- und Gruppenräume mit modernster Konferenztechnik bieten Ihnen dafür die perfekte Hardware. Alle Räume verfügen über jeweils eine komplette Fensterwand und direkte Verbindung aus dem Raum ins Grüne. Digitale Medientechnik ist in allen Räumen fest integriert.

Für Inspiration und Erholung zwischendurch sorgt unser lichtdurchflutetes Atrium mit Designer-Sitzecken und kleinen Snacks.
Garantiert.

Sie wollen Ihre Veranstaltung modern und dynamisch gestalten?
Das MICE-Team setzt neben klassischen Veranstaltungssetups gerne moderne Veranstaltungsformen wie z.B. Fishbowl, World Café, Barcamp, Design Thinking oder Walk & Talk um.

Inspire yourself and the others - at conventions, meetings and other events. The unique hotel location in combination with attractive exhibition space for your product presentation or roadshow create the perfect setting for a successful meeting or a conference. 22 meeting rooms, including creative and group spaces with state-of-the-art equipment ensure that you always have the right hardware at your disposal. All rooms feature full-wall glass windows, direct access to outdoor facilities and integrated digital media technology.

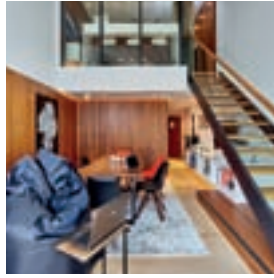
Spacy and full of daylight, our atrium offers designer sitting areas that provide for inspiration and create the perfect atmosphere to rest, relax and eat a small snack between meetings. Guaranteed.

Fancy an unusual set-up for your event? Along with the classic event set-ups, our MICE team can assist you to arrange your event in a modern dynamic form, such as fishbowl, world café, barcamp, design thinking or walk & talk.

ANREGEN:
COWORKING MIT AUSSICHT

GET EXCITED:
COWORKING WITH A VIEW





Arbeiten fernab der Hektik der Stadt, inmitten der Natur und der frischen Luft der Alpen. Herrliche Ausblicke auf den türkisblau schimmernden Badersee und die Zugspitze für inspirierende Momente. Die perfekte Symbiose aus Arbeiten und Entspannen – das finden Sie hier!

Das Lakeview Office ist ein voll ausgestattetes Coworking Office mit Wohnzimmeratmosphäre. Arbeiten Sie am Tisch oder in einem Lounge-Sitz, ganz wie es gerade Ihre Arbeit erfordert. Zwischendurch einen Moment abschalten und neue Energie tanken auf dem Balkon, im Landhaus Spa oder draußen in der Natur, direkt vor der Haustür.

Die Kombination aus einem Coworking Office und Hotel bietet dabei unschlagbare Vorteile: Übernachtung, Restaurant, Gruppen- und Tagungsräume sowie das Landhaus Spa stehen jederzeit für Sie offen.

Sie werden sehen, wie leicht Arbeit an so einem schönen Ort fällt!

Working away from the city bustle amidst virgin nature and the fresh air of the Alps is now reality. Enjoy a perfect combination of work and relaxation. A wonderful view of the emerald-green shimmering Badersee and Mount Zugspitze will contribute to your moments of inspiration.

Our Lakeview Office is a fully equipped coworking space with a living room atmosphere. You can work at the table or in a lounge seat, whatever your work requires. In between, take a moment to relax and recharge your batteries on the balcony, in the Landhaus Spa or out in the nature, just outside the front door.

The combination of a coworking space and hotel amenities offers unbeatable advantages: overnight accommodation, restaurant, conference rooms and group space for your team as well as the Landhaus Spa are always at your disposal.

See how easy your work can be in this amazing location of ours!



HEIMATLIEBE:
UNSER BEITRAG ZUM UMWELTSSCHUTZ



OUR CONTRIBUTION
TO ENVIRONMENT PROTECTION





Was haben Sie gedacht, als Sie bei Ihrer Anreise das Hotel und seine Umgebung gesehen haben? Was fühlen Sie, wenn Sie aus Ihrem Zimmer schauen, das Panorama im Restaurant genießen oder vor die Türe gehen, um die reine Luft unserer Berge einzusatmen? Beschleicht auch Sie dieses fantastische Gefühl der Ruhe, der Gelassenheit und der Weite? Möchten Sie am liebsten gleich hoch auf den Berg steigen, um dieses Naturereignis von oben zu genießen?

Wenn Sie sich in diesen Worten wiederfinden, können Sie nachvollziehen, warum wir unsere wunderschöne Heimat schützen möchten. Daher gehört das Hotel am Badersee zum elitären Kreis der vom „VDR / Verband Deutsches Reisemanagement“ zertifizierten „Green Hotels“. Das heißt in der Übersetzung nichts anderes, als dass wir nicht nur über den Umweltschutz sprechen, sondern ihn aktiv praktizieren. Unterstützen Sie uns bei Ihrem Aufenthalt und helfen Sie uns, diese fantastische Natur zu schützen.

What were your thoughts when you first saw the hotel and its surroundings on your arrival? What are your feelings as you look out of your room, enjoy the panorama in the restaurant or step outside to breathe the pristine alpine air? Do you embrace that fantastic feeling of peace, serenity and spaciousness as we do? Do you feel like climbing up the mountain straightaway to enjoy this natural event from high above?

If these words appeal to you, you would understand why we are willing to protect our beautiful homeland. Therefore, the Hotel am Badersee belongs to the limited circle of Certified Green Hotels, an initiative by the Association of German Travel Management (VDR). This means nothing else than proactively engaging in environment protection, instead of just talking about it.

Please support this important undertaking during your stay and help protect our fantastic nature.

HOTEL AM BADERSEE

Am Badersee 1-5 | D-82491 Grainau · Reservation & Information:

Tel. + 49(0)8821821 - 0 | Fax + 49(0)8821821 - 292

info@hotelambadersee.de | www.hotelambadersee.de

